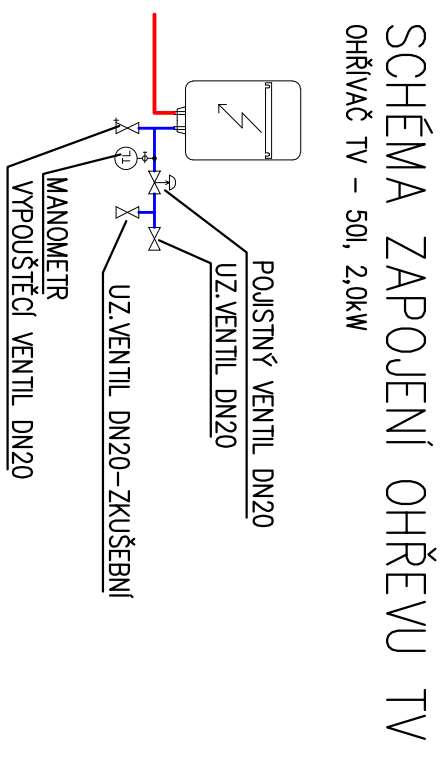
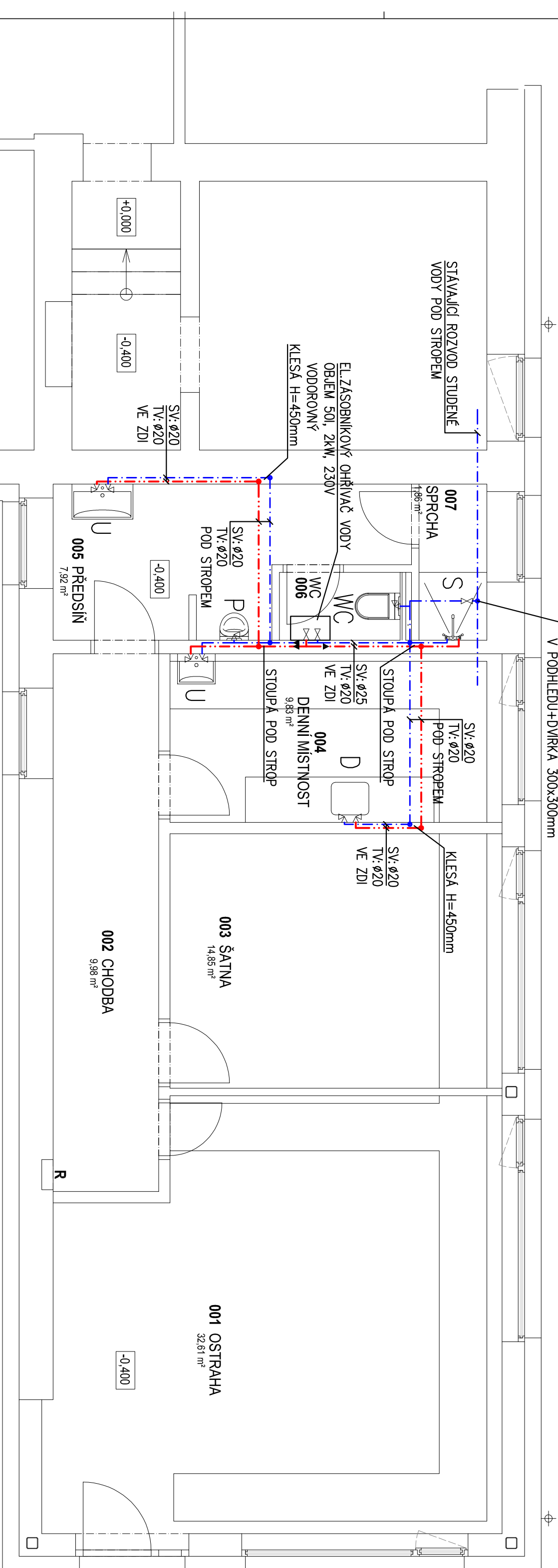


OZN	NÁZEV	PLOCHA	POVRCHOVÁ ÚPRAVA			Poznámka
			PODLAH	STĚN	STŘOPU	
001	OSTRAHA	32,6 m²	Stávající	Stávající	Stávající	Pouze oprava dotčených částí
002	CHODBA	10,0 m²	Stávající	Stávající	Stávající	Pouze oprava dotčených částí
003	ŠATNA	14,9 m²	Stávající	Stávající	Stávající	Pouze oprava dotčených částí
004	DENNÍ MÍSTNOST	9,8 m²	Stávající	Stávající	Stávající	Pouze oprava dotčených částí
005	PŘEDSÍN	7,9 m²	Keramická dlažba	VPC omítka	SDK podhled	Sokl v. 100mm
006	WC	1,4 m²	Keramická dlažba	VPC omítka	SDK podhled	Sokl v. 100mm
007	SPRCHA	1,9 m²	Keramická dlažba	Keramický obklad	SDK podhled	Obklad v. 3000mm
Celkový součet:		78,5 m²				








POZNÁMKY:

- 1) Všechny potrubní skrz požární dleň konstrukci budou utěsněny protipožární manžetou min. E45, případně ucpávkou (dle dimenze procházejícího potrubí), která bude umístěna pod střechem daného podlaží na potrubí a přikrývá v dleň dle požárního úseku. Instalovat jádro je samostatný požární úsek, veškeré prostupy potrubí skrz jádro budou opatřeny protipožární manžetou nebo ucpávkou (dle DN potrubí).
- 2) Všechny rozvody vody budou zaizolovány izolací tloušťky 13mm.

LEGENDA ČAR:

SY: STUDENÁ VODA – PP RCT PN22 S4
TV: TEPLÁ VODA – PP RCT PN22 S4
CV: OKRUŽICE – PP RCT PN22 S4
PV: POŽÁRNÍ VODA – OCEL NEPEŘOVÁ AIS316 – LISOVANÉ SPOJE

†	WK15 – VYPUSŤEČI KOLHOT DN15
	KK25 – KULOVÝ KOLHOT UZAMKÁČI DN25
	WM5 – VYVAŽOVACÍ VENTIL DN15
	2xRV – STOLÁNKOVÁ BATERIE
	MASTĚNÁ BATERIE
	ROHOVÝ VENTIL

[illegible]